

УТВЕРЖДАЮ

Председатель комиссии
Заведующий МКДОУ №28 п. Красный бор

Степанова С.А./

2017 г.



**ПАСПОРТ ДОСТУПНОСТИ
объекта социальной инфраструктуры (ОСИ)
№ 1**

1. Общие сведения об объекте

- 1.5. Наименование (вид) объекта: дошкольное образовательное учреждение.
1.6. Адрес объекта: 187015, Ленинградская область, Тосненский район, п. Красный Бор, ул. Комсомольская, дом 2а
1.3. Сведения о размещении объекта:
- отдельно стоящее здание __2__ этажей, общая 1103,3 кв. м
- наличие прилегающего земельного участка (да, нет); 6752 кв. м
1.4. Год постройки здания 1980г., последнего капитального ремонта – не проводился.
1.5. Дата предстоящих плановых ремонтных работ: текущего – 2017г., капитального – не запланирован.

Сведения об организации, расположенной на объекте

- 1.6. Название организации (учреждения). (полное юридическое наименование – согласно Уставу, краткое наименование): наименование: Муниципальное казенное дошкольное образовательное учреждение № 28 п. Красный Бор «Детский сад общеразвивающего вида с приоритетным осуществлением деятельности по познавательно-речевому развитию детей»;
краткое – МКДОУ Детский сад № 28 п. Красный Бор
1.7. Юридический адрес организации (учреждения): 187015, Ленинградская область, Тосненский район, п. Красный бор, ул. Комсомольская, дом 2а
1.8. Основание для пользования объектом: Свидетельство о государственной регистрации права.
1.9. Форма собственности: казенное учреждение.
1.10. Территориальная принадлежность (федеральная, региональная, муниципальная): муниципальная.
1.11. Вышестоящая организация (наименование): комитет образования администрации муниципального образования Тосненский район Ленинградской области
1.12. Адрес вышестоящей организации, другие координаты: Ленинградская область, г. Тосно, улица Советская, 10А, телефон: (81361) 2-21-53.

2. Характеристика деятельности организации на объекте

- 2.1 Сфера деятельности: дошкольное образование.
2.2 Виды оказываемых услуг: реализация основных образовательных программ дошкольного образования, присмотр и уход за детьми в возрасте от 3-х до 8-ми лет.
2.3 Форма оказания услуг: (на объекте, с длительным пребыванием, в т. ч. проживанием, на дому, дистанционно)
2.4 Категории обслуживаемого населения по возрасту: (дети, взрослые трудоспособного возраста, пожилые; все возрастные категории)
2.5 Категории обслуживаемых инвалидов: инвалиды, передвигающиеся на коляске, инвалиды с нарушениями опорно-двигательного аппарата; нарушениями зрения, нарушениями слуха, нарушениями умственного развития -нет

2.6 Плановая мощность: посещаемость (количество обслуживаемых в день), вместимость, пропускная способность 91 чел. в день.

2.7 Участие в исполнении ИПР инвалида, ребенка-инвалида (да, нет)

3. Состояние доступности объекта для инвалидов² и других маломобильных групп населения (МГН)

3.1 Путь следования к объекту пассажирским транспортом

(описать маршрут движения с использованием пассажирского транспорта)

автобусы, микроавтобусы № 611, 611Б (остановка «Детский сад»).

3.2 Путь к объекту от ближайшей остановки пассажирского транспорта:

3.2.1 расстояние до объекта от остановки транспорт 100м

3.2.2 время движения (пешком) 5 мин

3.2.3 наличие выделенного от проезжей части пешеходного пути (да, нет).

3.2.4 Перекрестки: нерегулируемые; регулируемые, со звуковой сигнализацией, таймером; нет

3.2.5 Информация на пути следования к объекту: акустическая, тактильная, визуальная; нет

3.2.6 Перепады высоты на пути: есть, нет (незначительные перепады)

Их обустройство для инвалидов на коляске: да, нет (заниженные бордюры на пересечениях с дорогой)

3.3 Вариант организации доступности ОСИ (формы обслуживания) с учетом СП 35-101-2001

№№ п/п	Категория инвалидов (вид нарушения)	Вариант организации доступности объекта
1.	Все категории инвалидов и МГН	
	<i>в том числе инвалиды:</i>	
2	передвигающиеся на креслах-колясках	ВНД
3	с нарушениями опорно-двигательного аппарата	ДУ
4	с нарушениями зрения	ВНД
5	с нарушениями слуха	А
6	с нарушениями умственного развития	А

* - указывается один из вариантов: «А», «Б», «ДУ», «ВНД»

3.4 Состояние доступности основных структурно-функциональных зон

№№ п/п	Основные структурно-функциональные зоны	Состояние доступности, в том числе для основных категорий инвалидов**	Приложение	
			№ на плане	№ фото
1	Территория, прилегающая к зданию (участок)	ДП-И (Г,У) ДЧ-И (К,О) ВНД (С)	-	1.1-1.7
2	Вход (входы) в здание	ДП-И (Г,У) ДЧ-И (О) ВНД (К,С)		2.1-2.14
3	Путь (пути) движения внутри здания (в т. ч. пути эвакуации)	ДП-И (Г,У) ДЧ-И (О) ВНД (К,С)		3.1-3.21
4.1	Зона целевого назначения здания (детские группы)	ДП-И (Г,У,О) ДУ (К,С)		4.1-4.35
4.2	Зона целевого назначения здания (физкультурный зал)	ДП-И (Г,У,О) ДУ (К,С)		4.36-4.40
4.3	Зона целевого назначения здания (музыкальный зал)	ДП-И (Г,У,О) ДУ (К,С)		4.41-4.44

4.4	Зона целевого назначения здания (медицинский и процедурный кабинет)	ДП-И (Г,У,О) ДУ (К,С)	4.45- 4.50
4.5	Зона целевого назначения здания (кабинет заведующего)	ДП-И (Г,У,О,К) ДУ (С)	4.51- 4.52
5.1	Санитарно-гигиенические помещения (общие)	ДП-И (Г,У) ДЧ-И (О) ДУ (С) ВНД (К)	5.1-5.5
5.2	Санитарно-гигиенические помещения (в группах)	ДП-И (Г,У) ДЧ-И (О) ДУ (К,С)	5.7- 5.16
6	Система информации и связи (на всех зонах)	ДЧ-И (Г,К,О,У) ВНД (С)	6.1- 6.10
7	Пути движения к объекту (от остановки транспорта)	ДП-И (Г,У,О) ДЧ-И (К) ВНД (С)	- -

** Указывается: ДП-В - доступно полностью всем; ДП-И (К, О, С, Г, У) – доступно полностью избирательно (указать категории инвалидов); ДЧ-В - доступно частично всем, ДЧ-И (К, О, С, Г, У) – доступно частично избирательно (указать категории инвалидов); ДУ - доступно условно, ВНД - недоступно

3.5. Итоговое заключение о состоянии доступности ОСИ: ДП-И (Г,У), ДЧ-И (О), ВНД (К,С).

ОСИ доступен полностью для инвалидов с нарушением умственного развития, для инвалидов с нарушением слуха, частично доступен для инвалидов с поражением опорно-двигательного аппарата, временно не доступен для инвалидов с нарушением зрения, для инвалидов, передвигающихся на креслах – колясках.

В асфальтовом покрытии имеются ямы и неровности, путь следования на территории не обозначен визуально и тактильно.

Лестницы не обозначены контрастной маркировкой, высота подъемов ступеней лестницы более 0,17 м (0,19 м), лестницы не дублируется пандусом, отсутствуют поручни согласно требованиям действующих нормативов, перед маршем лестниц отсутствует предупреждающий тактильный указатель. Высота порога двери основного входа более 0,014 м (0,08 м), высота порога двери в старшую ясельную группу более 0,014 м (0,05 м), звонки основного входа и входа в старшую ясельную группу расположены на высоте более 1,1 м (1,58 м и 1,63 м соответственно), дверные ручки не контрастны на фоне дверного полотна, перед дверями отсутствует предупреждающий тактильный указатель, вспомогательные устройства для открывания дверей (домофон, кнопка открывания) расположены на высоте более 1,1 м (1,50 м и 1,58 м соответственно). Ширина дверного проема створки двустворчатой двери в тамбуре основного входа в свету менее 0,9 м (0,67 м), ширина дверного проема двери в тамбуре входа старшую ясельную группу менее 0,9 м (0,87 м), в тамбуре основного входа имеется порог высотой более 0,014 м (0,06 м), на выходе из тамбура имеется порог высотой более 0,014 м (0,04 м), в тамбуре входа в старшую ясельную группу имеются пороги высотой более 0,014 м (0,02 м и 0,03 м), перед дверями в тамбурах отсутствует предупреждающий тактильный указатель, глубина тамбуров менее 1,8 м (1,44 м на основном входе, 1,04 м и 1,3 м на входе в старшую ясельную группу).

Отсутствует тактильное контрастное обозначение пути следования от входа к зонам оказания услуг, отсутствует предупредительная информация перед препятствиями и поворотами на пути следования, ширина коридора менее 1,5 м (от 0,93 м до 1,27 м). Ширина маршей менее 1,35 м (1,14 м), высота поручней не соответствует требованиям действующих нормативов, перед маршами отсутствуют предупреждающие тактильные указатели. Ширина дверной створки двустворчатой двери в холл в свету менее 0,9 м (0,58 м). Специальные пути эвакуации детей имеют барьеры.

Дверные проемы в детских группах в свету менее 0,9 м (0,8-0,88 м), отсутствует тактильное и визуальное обозначение препятствий на путях следования в группах. Ширина дверного проема входной двери в физкультурный зал в свету менее 0,9 м (0,8 м), на входе имеется поворотный тамбур шириной менее 1,5 м (0,88 м), ширина дверного проема двери в зал в свету менее 0,9 м (0,77 м), отсутствует предупредительная визуальная и тактильная информация о препятствиях.

Створка двери музыкального зала имеет ширину в свету менее 0,9 м (0,72 м). Ширина дверного проема в медицинский кабинет в свету 0,70 м, ширина дверного проема в процедурный кабинет в свету 0,76 м. Ширина дверного проема в кабинет заведующего в свету менее 0,9 м (0,88 м).

Ширина дверного проема в общий санузел в свету менее 0,9 м (0,78 м), высота порога двери и туалетные комнаты более 0,014 м (0,02 м), ширина дверного проема в туалетную комнату в свету менее 0,9 м (0,58 м), ширина туалетной комнаты менее 1,65 м (1,56 м), глубина менее 2,3 м (0,89 м), туалетные комнаты не оборудованы штангами, для одежды, костылей и других принадлежностей, отсутствует контрастное обозначение санитарно-технического оборудования, отсутствует кнопка вызова помощника/кнопка звонка в дежурную комнату. Размеры душевой кабины менее 0,9x1,2 м (0,8x0,8 м), душевая кабина не оборудована для К.О, ширина дверного проема в душевую в свету менее 0,9 м (0,58 м).

Туалетные комнаты и кабины в группах не оборудованы штангами, для одежды, костылей и других принадлежностей, отсутствует контрастное обозначение санитарно-технического оборудования.

На входе на территорию отсутствуют доступные всем категориям инвалидов элементы информации об объекте, отсутствуют визуальные средства информации на путях движения и перед зонами оказания услуг, доступные для инвалидов по зрению.

4. Управленческое решение (проект)

4.1. Рекомендации по адаптации основных структурных элементов объекта:

№ п/п	Основные структурно-функциональные зоны объекта	Рекомендации по адаптации объекта (вид работы)*
1	Территория, прилегающая к зданию (участок)	Текущий ремонт
2	Вход (входы) в здание	Текущий и капитальный ремонт
3	Путь (пути) движения внутри здания (в т. ч. пути эвакуации)	Текущий и капитальный ремонт
4	Зоны целевого назначения здания (целевого посещения объекта)	Текущий ремонт
5	Санитарно-гигиенические помещения	Текущий и капитальный ремонт
6	Система информации на объекте (на всех зонах)	Текущий ремонт
7	Пути движения к объекту (от остановки транспорта)	Текущий ремонт
8	Все зоны и участки	Текущий и капитальный ремонт

*- указывается один из вариантов (видов работ): не нуждается; ремонт (текущий, капитальный); индивидуальное решение с ТСР; технические решения невозможны – организация альтернативной формы обслуживания

4.2. Период проведения работ 2017г. - 2020г.

4.3 Ожидаемый результат (по состоянию доступности) после выполнения работ по адаптации: обеспечение доступности услуг для инвалидов и других маломобильных групп населения.

Оценка результата исполнения программы, плана (по состоянию доступности) _____
плана (по состоянию доступности) _____

4.4. Для принятия решения требуется, не требуется (нужное подчеркнуть):

4.4.1. согласование на Комиссии не требуется

(наименование Комиссии по координации деятельности в сфере обеспечения доступной среды жизнедеятельности для инвалидов и других МГН)

4.4.2. согласование работ с надзорными органами (в сфере проектирования и строительства, архитектуры, охраны памятников, другое - указать) не требуется;

4.4.3. техническая экспертиза; разработка проектно-сметной документации требуется;

4.4.4. согласование с вышестоящей организацией (собственником объекта) не требуется;

4.4.5. согласование с общественными организациями инвалидов требуется;

4.4.6. другое _____

Имеется заключение уполномоченной организации о состоянии доступности объекта (наименование документа и выдавшей его организации, дата) не имеется

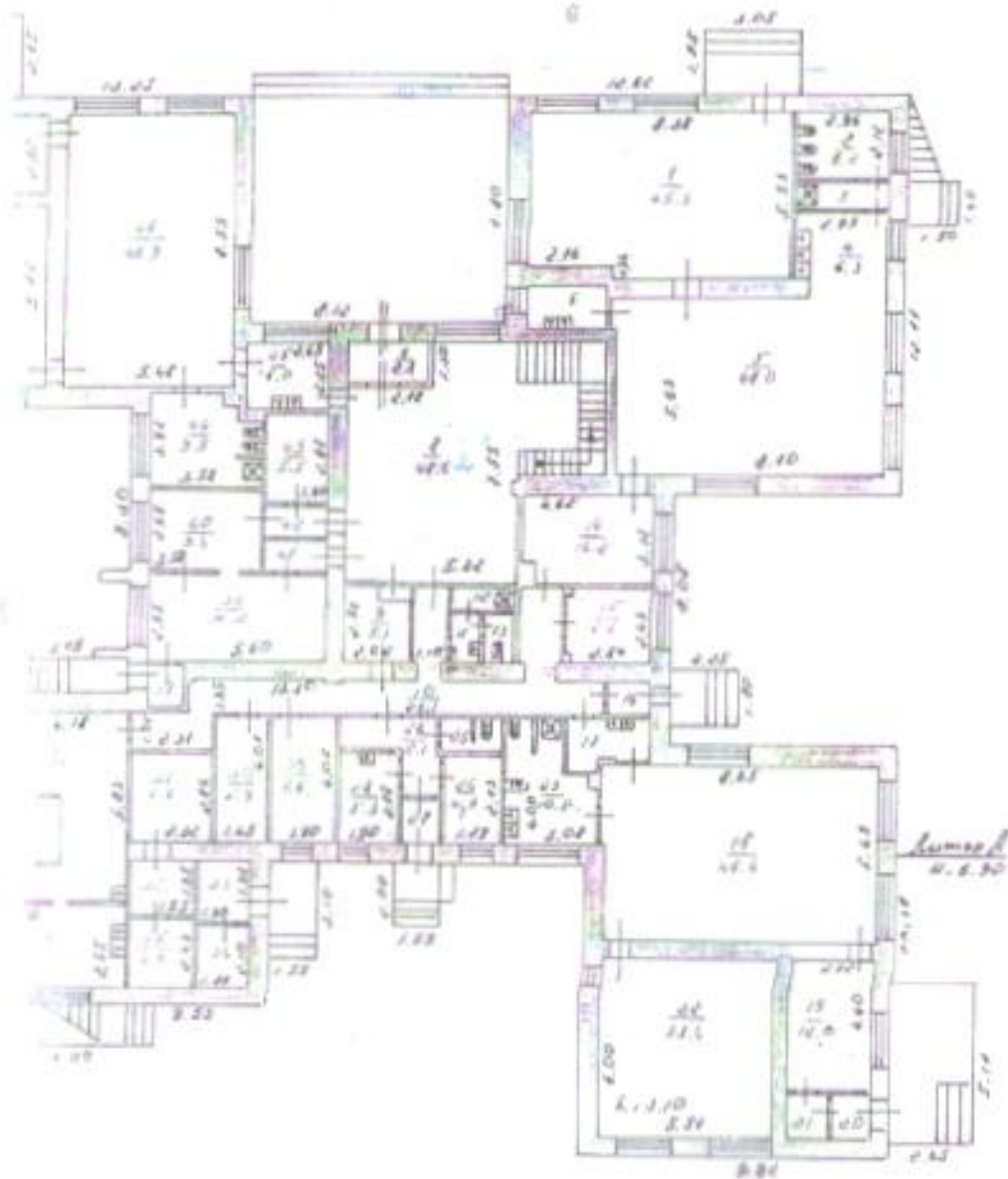
4.5. Информация может быть размещена (обновлена) на Карте доступности объектов Ленинградской области на портале <http://zhit-vmeste.ru/>, (наименование сайта, портала)

5. Особые отметки

Паспорт сформирован на основании:

1. Анкеты (информации об объекте) от «10» августа 2017 г.
2. Акты обследования объекта: № 1 от «10» августа 2017 г.

Позтажный план



	Государственное учреждение Техническое районное управление Технической инвентаризации		№ ИТ
Аванс	Позтажный план Автомобильного завода "И" в г. Ленинград и. Коммунального № 20		М 1:100
Дата	Исполнитель	Проверил	Печатно
07.02.53	Специалист	Шуровский А. И.	инж. ф.
	Нач. Эксп. отд.	Инженер Т. С.	
	Нач. ТРТУ	Инженер Т. С.	

2 amax

